

Схема расположения границ публичного сервитута


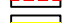
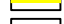

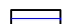
для эксплуатации объектов

ТП-43145, КТП-47744, ТП-47290, ВЛ-10кВ ф.Шумки от РП-3031, ВЛ-10кВ Шумки
(сущ.оп.№14-№1-40) от РП-3031, КЛ 10кВ ф.Шумки от РП 3031

Обзорная схема границ объекта землеустройства



УСЛОВНЫЕ ОБОЗНАЧЕНИЯ

-  - границы устанавливаемого публичного сервитута
-  - ось линии, контур объекта
-  - границы муниципального образования, населенных пунктов
-  - границы кадастрового квартала
-  - границы земельных участков, попадающих в зону публичного сервитута

- 1 - обозначение характерной точки границы устанавливаемого публичного сервитута
- :123 - кадастровый номер земельного участка
- 59:32:0000000 - кадастровый номер квартала
- г. Пермь - наименование муниципального образования, населенного пункта

для эксплуатации объектов
ТП-43145, КТП-47744, ТП-47290, ВЛ-10кВ ф.Шумки от РП-3031, ВЛ-10кВ Шумки
(сущ.оп.№14-№1-40) от РП-3031, КЛ 10кВ ф.Шумки от РП 3031

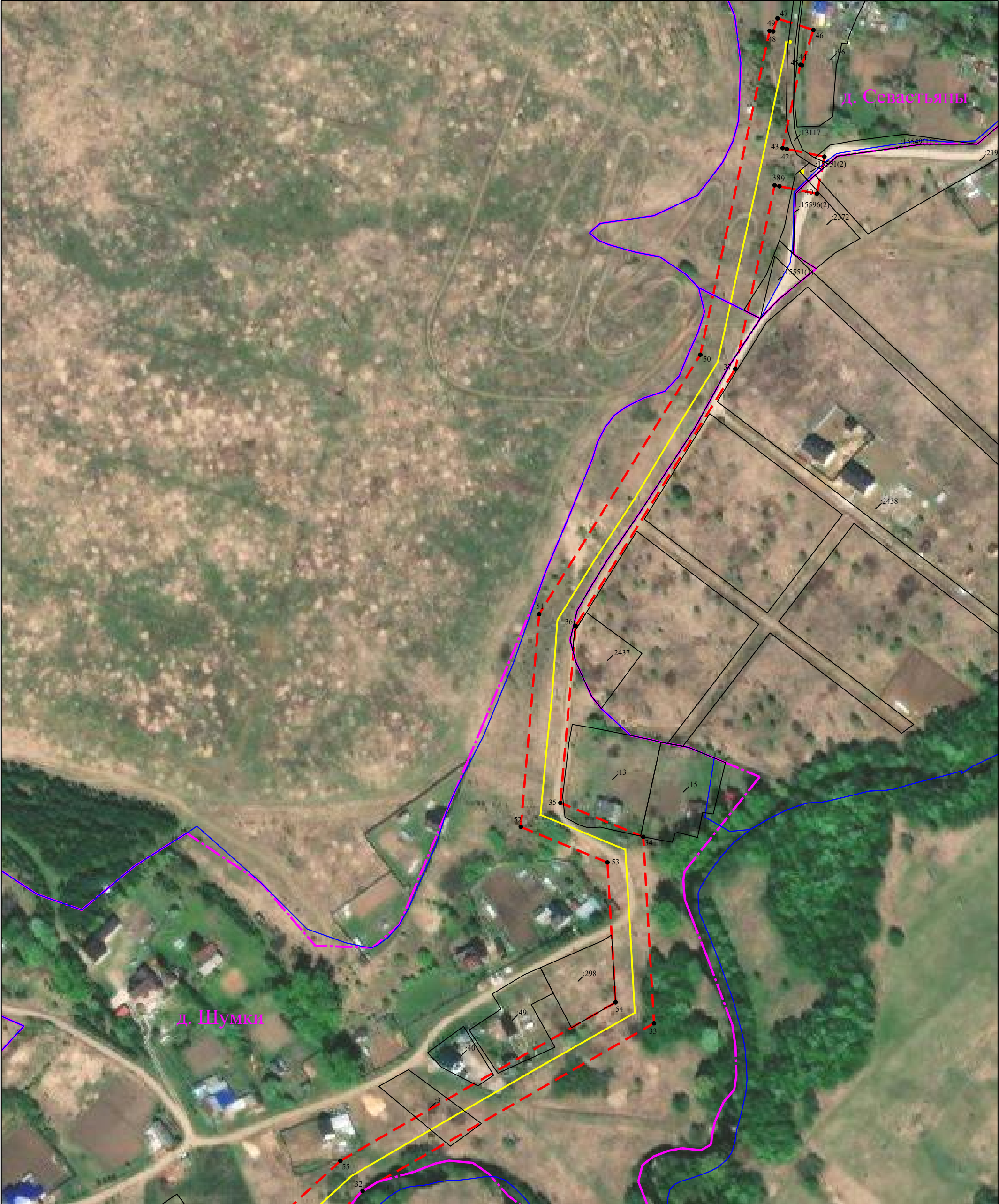


Лист 2 из 6

Схема расположения границ публичного сервитута

для эксплуатации объектов

ТП-43145, КТП-47744, ТП-47290, ВЛ-10кВ ф.Шумки от РП-3031, ВЛ-10кВ Шумки
(сущ.оп.№14-№1-40) от РП-3031, КЛ 10кВ ф.Шумки от РП 3031



**Схема расположения границ публичного сервитута
для эксплуатации объектов
ТП-43145, КТП-47744, ТП-47290, ВЛ-10кВ ф.Шумки от РП-3031, ВЛ-10кВ Шумки
(сущ.оп.№14-№1-40) от РП-3031, КЛ 10кВ ф.Шумки от РП 3031**



Схема расположения границ публичного сервитута
для эксплуатации объектов
ТП-43145, КТП-47744, ТП-47290, ВЛ-10кВ ф.Шумки от РП-3031, ВЛ-10кВ Шумки
(сущ.оп.№14-№1-40) от РП-3031, КЛ 10кВ ф.Шумки от РП 3031



Схема расположения границ публичного сервитута
для эксплуатации объектов
ТП-43145, КТП-47744, ТП-47290, ВЛ-10кВ ф.Шумки от РП-3031, ВЛ-10кВ Шумки
(сущ.оп.№14-№1-40) от РП-3031, КЛ 10кВ ф.Шумки от РП 3031



**Сведения о местоположении границ объектов
ТП-43145, КТП-47744, ТП-47290, ВЛ-10кВ ф.Шумки от РП-3031, ВЛ-10кВ Шумки
(сущ.оп.№14-№1-40) от РП-3031, КЛ 10кВ ф.Шумки от РП 3031**

Каталог координат		
Площадь зоны публичного сервитута 91065 кв.м		
Обозначение характерных точек границ	Координаты, м	
	X	Y
1	2	3
1	506056.25	2214212.77
2	506102.97	2214245.6
3	506097.33	2214253.25
4	506128.38	2214277.47
5	506135.95	2214271.33
6	506527.61	2214952.06
7	506597.48	2214847.22
8	506529.45	2214788.98
9	506642.52	2214723.29
10	507005.81	2214514.44
11	507041.76	2214577.27
12	507066.97	2214620.14
13	507073.46	2214622.17
14	507375.96	2214445.87
15	507378.64	2214442.42
16	507394.45	2214454.67
17	507389.38	2214461.21
18	507075.91	2214643.9
19	507053.71	2214636.94
20	507024.45	2214587.31
21	506998.36	2214541.81
22	506652.53	2214740.6
23	506563.78	2214792.08
24	506604.58	2214827.31
25	506624.43	2214843.13
26	506598.36	2214881.54
27	506544.74	2214962.4
28	506555.07	2214977.86
29	506551.58	2214980.19
30	506551.91	2214980.7
31	506546.43	2214983.64
32	506537.61	2214989.54
33	506537.04	2214988.68
34	506199.89	2215169.57
35	506406.31	2215338.48
36	506542.52	2215486.62
37	506631.94	2215641.77
38	506710.84	2215637.22
39	506730.9	2215588.34
40	506850.88	2215598.7
41	506997.2	2215689.57
42	507179.89	2215728.62
43	507179.55	2215730.68
44	507186.9	2215733.09
45	507180.37	2215753.34
46	507160.5	2215746.88
47	507160.78	2215746.01
48	507113.71	2215735.94
49	507113.22	2215738.36
50	507108.95	2215759.54
51	507087.97	2215755.34
52	507092.23	2215734.16
53	507092.77	2215731.46
54	506989.24	2215709.33
55	506844.23	2215619.28
56	506744.44	2215610.65
57	506725.27	2215657.38
58	506620.12	2215663.45
59	506525.52	2215499.15
60	506391.89	2215353.82
61	506179.41	2215180.32
62	506090.52	2215227.97
63	506052.79	2215240.63
64	505941.66	2215307.67
65	505887.94	2215335.91
66	505880.02	2215316.58
67	505931.41	2215289.34

1	2	3
68	506043.87	2215221.47
69	506082.14	2215208.63
70	506517.45	2214976.46
71	506119.58	2214285.19
72	506126.97	2214279.19
73	506096	2214254.97
74	506090.47	2214262.48
75	505849.78	2214097.49
76	505854.67	2214089.32
77	505853.69	2214088.82
78	505847.39	2214088.05
79	505831.49	2214089.77
80	505832.46	2214087.65
81	505838.69	2214086.98
82	505832.78	2214086.25
83	505833.02	2214084.27
84	505847.38	2214086.04
85	505851.71	2214085.57
86	505854.3	2214086.89
87	505854.88	2214086.96
88	505854.86	2214087.17
89	505855.58	2214087.54
90	505860.47	2214079.37
1	506056.25	2214212.77